

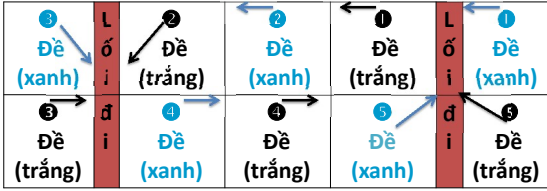
**TRƯỜNG ĐH Y DƯỢC CẦN THƠ**  
Phòng Khảo thí



**SINH HOẠT THI KẾT THÚC HỌC PHẦN  
CHO SINH VIÊN NĂM NHẤT**

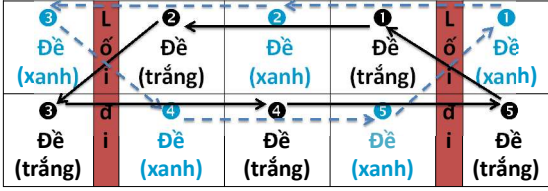


**SƠ ĐỒ BỐ TRÍ 1 VÒNG TRẠM**  
CÁC PHÒNG THI: **KY, RD**



\* Ghép 2 dãy bàn ngang → 1 vòng trạm **10 SV**  
\* **Mỗi trạm chỉ có 1 đề (xanh hoặc trắng)**

**SƠ ĐỒ HƯỚNG DẪN SV DI CHUYỂN TRẠM**  
CÁC PHÒNG THI: **KY, RD**



**SƠ ĐỒ BỐ TRÍ VÒNG TRẠM Ở HTYT, HTDD, 5.YT, 8.KT, 9.KT, 10.KT**

Dãy bàn	Khởi bên trái					Khởi bên phải
1		→	→	→	→	
2		→	→	→	→	
3		→	→	→	→	
4		→	→	→	→	
5		→	→	→	→	
6		→	→	→	→	
7		→	→	→	→	
8		→	→	→	→	
9		→	→	→	→	
10		→	→	→	→	
11		→	→	→	→	
12		→	→	→	→	
13		→	→	→	→	
14		→	→	→	→	
15		→	→	→	→	
16		→	→	→	→	
17		→	→	→	→	
18		→	→	→	→	
19		→	→	→	→	
20		→	→	→	→	
21		→	→	→	→	
22		→	→	→	→	

**SƠ ĐỒ HƯỚNG DẪN SV DI CHUYỂN TRẠM**  
CÁC PHÒNG THI: **HTYT, HTDD, 5.YT, 8.KT, 9.KT, 10.KT**



Trong quá trình di chuyển, có thể **khác** mã đề!

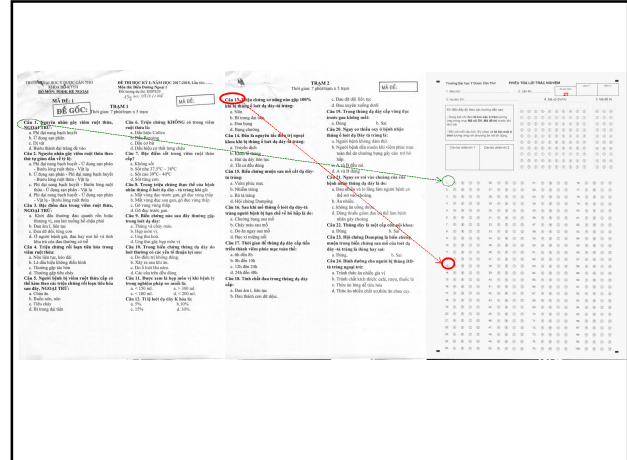
- SV có mặt trước giờ thi:**
  - 15 phút nếu thi ở các GD có số lượng SV ít: **KY, RD**
  - 30 phút nếu thi: **HTYT; HT ĐD; 05.YT, 08,09,10.KT**
- Xếp hàng, trật tự, ký tên vào danh sách**

**3. Vào phòng thi theo sự hướng dẫn của CBCT, không được xem đề thi trên bàn trước khi có hiệu lệnh của CBCT**

**4. Điền đầy đủ thông tin vào phiếu TLTN khi CBCT cho phép;**

**Lưu ý:** Ghi và tô đúng mã đề, ghi trạm bắt đầu và màu đề vào ô SBD (VD: 1X, 1T, 5X, 5T)

**5. Bắt đầu làm bài từ ô ứng với trạm của mình đang ngồi;**



**6. Chuyển trạm theo chiều mũi tên tùy theo đặc điểm của mỗi phòng thi (khi có chuông, không di chuyển trước)**

**Lưu ý:** Di chuyển tới đúng màu đề theo quy tắc 1→2→3→4→5→1

**7. Không đánh dấu lên đề thi;**

**8. Trật tự nộp bài theo hướng dẫn của CBCT khi hết giờ làm bài.**

**LƯU Ý:**

- Trong quá trình thi, SV **lỡ** làm dấu hoặc **phát hiện** trên đề thi có làm dấu, phải **báo ngay** với CBCT.
- Cuối giờ, CBCT thu đề thi nếu phát hiện có dấu hiệu làm dấu trên đề thi hoặc khi P.Khảo thí kiểm tra lại có phát hiện làm dấu đề thi thì **TẤT CẢ SV** cùng vòng trạm sẽ bị trừ điểm hoặc nhận điểm 0 theo quy định.

**Lập biên bản xử lý**

- **Trừ 25% số điểm:** nếu đề thi bị làm dấu dưới 30% số câu hỏi thi;
- **Trừ 50% số điểm:** nếu đề thi bị làm dấu từ 30% - 50% số câu hỏi thi;
- **Cho điểm 0 bài thi:** nếu đề thi bị làm dấu trên 50% số câu hỏi thi.

**Quy trình phúc khảo bài thi**

1. Trong vòng **03 ngày** sau khi công bố kết quả thi, nếu cần phúc khảo bài thi thì điền form phúc khảo theo mẫu đăng trên website của Phòng Khảo thí và nộp lệ phí 10.000đ/bài thi qua ví điện tử
  - a) P. Khảo thí tiếp nhận đơn đối với học phần **lý thuyết**;
  - b) Bộ môn tiếp nhận đơn đối với học phần **thực hành**;



**Quy trình phúc khảo bài thi**

- 2. Bộ môn phối hợp P. Khảo thí rà soát lại/ chấm lại bài thi học phần lý thuyết;**
- 3. Thông báo kết quả chấm phúc khảo trong vòng 07 ngày kể từ ngày hết hạn nhận đơn:**
  - HP lý thuyết: điện thoại trực tiếp/trên bảng thông báo /website
  - HP thực hành do BM công bố.

