

TRƯỜNG ĐẠI HỌC Y DƯỢC CẦN THƠ
KHOA Y
BỘ MÔN NGOẠI

KẾT QUẢ THI LÝ THUYẾT NGOẠI BỆNH LÝ 1
Năm 2019-2020

I. LỚP Y K42

I.1. Tình hình chung:

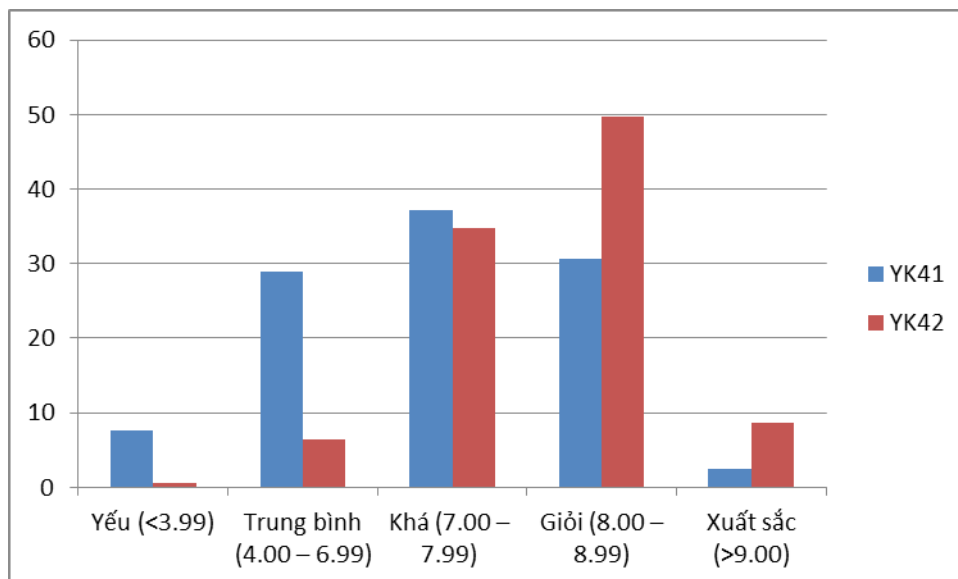
Tình hình	Số lượng (n)	Tỷ lệ (%)
Thi đạt	464	99,4
Thi lần 2	0	0,0
Học lại khóa sau	3	0,6
Tổng cộng	467	100

I.2. Phổ điểm ngoại bệnh lý 1:

Xếp loại	Số lượng (n)	Tỷ lệ (%)
Yếu (<3.99)	3.0	0,6
Trung bình (4.00 – 6.99)	30.0	6,4
Khá (7.00 – 7.99)	162.0	34,7
Giỏi (8.00 – 8.99)	232.0	49,7
Xuất sắc (>9.00)	40.0	8,6
Tổng cộng	467	100

II. ĐỐI SÁNH Y41 VÀ Y K42

Xếp loại	YK41		YK42	
	Số lượng (n)	Tỷ lệ (%)	Số lượng (n)	Tỷ lệ (%)
Yếu (<3.99)	8	7,6	3.0	0,6
Trung bình (4.00 – 6.99)	306	28,9	30.0	6,4
Khá (7.00 – 7.99)	392	37,1	162.0	34,7
Giỏi (8.00 – 8.99)	325	30,7	232.0	49,7
Xuất sắc (>9.00)	27	2,5	40.0	8,6
Tổng cộng	1058	100	467	100



III. PHÂN TÍCH

Thành phần điểm của sinh viên năm nay có sự thay đổi lớn ở tỷ lệ giỏi và xuất sắc tăng lên rất nhiều trong khi yếu và trung bình lại giảm rất nhiều. Điều này có thể do sự thay đổi bộ đề thi bám sát giáo trình khiến sinh viên dễ tiếp cận đạt kết quả cao

Cần Thơ, ngày 12 tháng 04 năm 2020

BCN BỘ MÔN

PGS. TS PHẠM VĂN NẶNG