

TRƯỜNG ĐẠI HỌC Y DƯỢC CẦN THƠ  
KHOA Y  
BỘ MÔN NGOẠI

**KẾT QUẢ THI LÝ THUYẾT NGOẠI BỆNH LÝ 1**  
**Năm học 2018-2019**

**I. LỚP Y K41**

I.1. Tình hình chung:

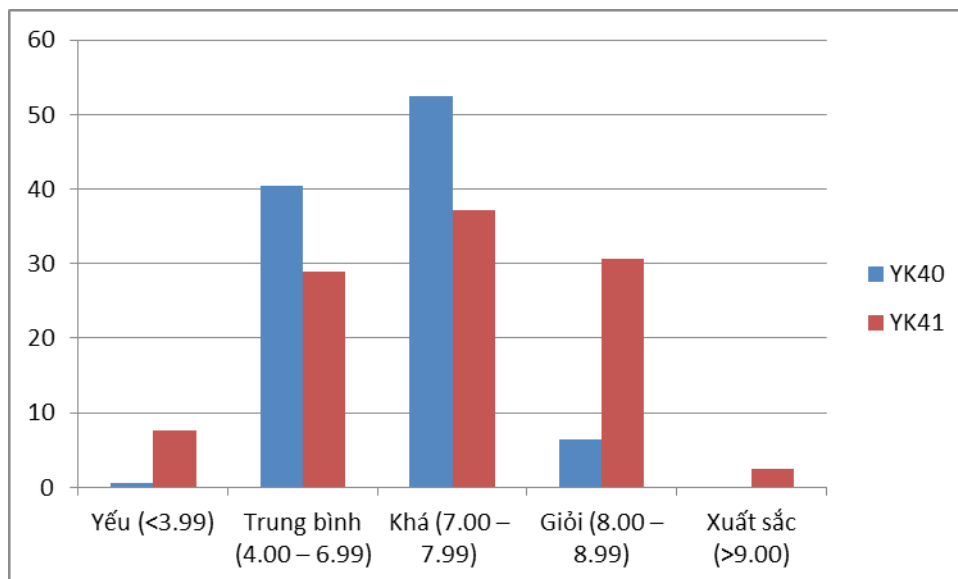
<b>Tình hình</b>	<b>Số lượng (n)</b>	<b>Tỷ lệ (%)</b>
Thi đạt	1.050	99,2
Thi lần 2	14	1,3
Học lại khóa sau	8	0,8
Khác	0	0,0
<b>Tổng cộng</b>	<b>1058</b>	<b>100</b>

I.2. Phổ điểm ngoại bệnh lý 1:

<b>Xếp loại</b>	<b>Số lượng (n)</b>	<b>Tỷ lệ (%)</b>
Yếu (<3.99)	8	7,6
Trung bình (4.00 – 6.99)	306	28,9
Khá (7.00 – 7.99)	392	37,1
Giỏi (8.00 – 8.99)	325	30,7
Xuất sắc (>9.00)	27	2,5
<b>Tổng cộng</b>	<b>1058</b>	<b>100</b>

**II. ĐỐI SÁNH Y40 VÀ Y K41**

<b>Xếp loại</b>	<b>YK40</b>		<b>YK41</b>	
	<b>Số lượng (n)</b>	<b>Tỷ lệ (%)</b>	<b>Số lượng (n)</b>	<b>Tỷ lệ (%)</b>
Yếu (<3.99)	2.0	0,5	8	7,6
Trung bình (4.00 – 6.99)	174.0	40,5	306	28,9
Khá (7.00 – 7.99)	226.0	52,5	392	37,1
Giỏi (8.00 – 8.99)	28.0	6,5	325	30,7
Xuất sắc (>9.00)	0.0	0,0	27	2,5
<b>Tổng cộng</b>	<b>430</b>	<b>100</b>	<b>1058</b>	<b>100</b>



### III. PHÂN TÍCH

Sinh viên trung bình, khá và giỏi chiếm đa số. Tỷ lệ giỏi và xuất sắc tăng nhiều hơn so với năm trước. Tuy nhiên tỷ lệ yếu lại tăng và trung bình khá giảm.

**Cần Thơ, ngày 25 tháng 06 năm 2019**

**BCN BỘ MÔN**

**PGS. TS PHẠM VĂN NẶNG**