

TRƯỜNG ĐẠI HỌC Y DƯỢC CẦN THƠ
KHOA Y
BỘ MÔN NGOẠI

KẾT QUẢ THI LÝ THUYẾT NGOẠI BỆNH LÝ 1
Năm 2017-2018

I. LỚP Y K40

I.1. Tình hình chung:

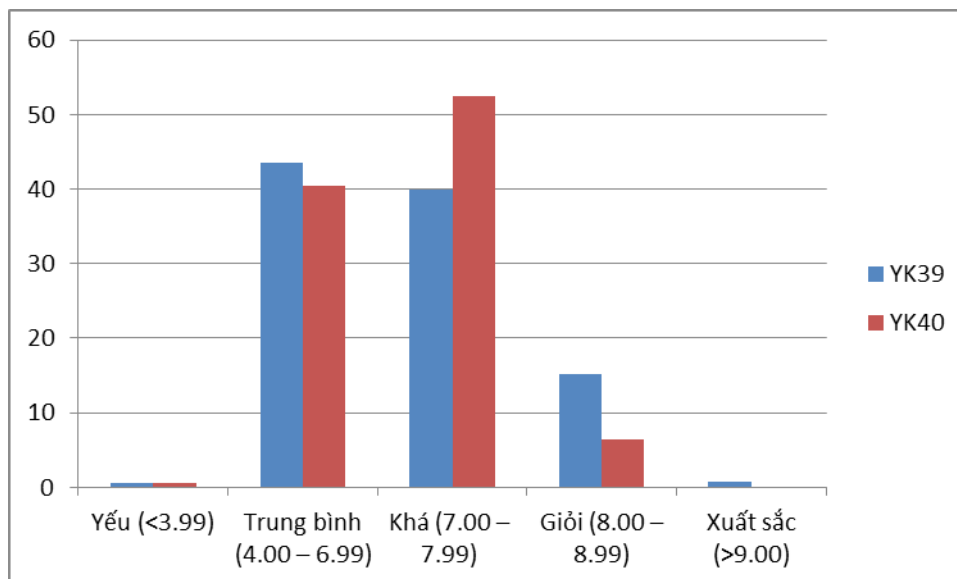
Tình hình	Số lượng (n)	Tỷ lệ (%)
Thi đạt	428	99,5
Thi lần 2	7	1,6
Học lại khóa sau	2	0,5
Tổng cộng	430	100

I.2. Phổ điểm ngoại bệnh lý 1:

Xếp loại	Số lượng (n)	Tỷ lệ (%)
Yếu (<3.99)	2.0	0,5
Trung bình (4.00 – 6.99)	174.0	40,5
Khá (7.00 – 7.99)	226.0	52,5
Giỏi (8.00 – 8.99)	28.0	6,5
Xuất sắc (>9.00)	0.0	0,0
Tổng cộng	430	100

II. ĐỐI SÁNH Y39 VÀ Y K40

Xếp loại	YK39		YK40	
	Số lượng (n)	Tỷ lệ (%)	Số lượng (n)	Tỷ lệ (%)
Yếu (<3.99)	4	0,5	2.0	0,5
Trung bình (4.00 – 6.99)	362	43,6	174.0	40,5
Khá (7.00 – 7.99)	331	39,9	226.0	52,5
Giỏi (8.00 – 8.99)	126	15,2	28.0	6,5
Xuất sắc (>9.00)	7	0,8	0.0	0,0
Tổng cộng	830	100	430	100



III. PHÂN TÍCH

Tỷ lệ sinh viên yếu giảm hơn năm trước. Tỷ lệ trung bình khá chiếm đại đa trong đó trung bình không thay đổi nhiều nhưng khá tăng vọt hơn 12,5%. Tỷ lệ giỏi giảm một nửa và không có xuất sắc.

Cần Thơ, ngày 13 tháng 07 năm 2018
Bộ môn Ngoại