

TRƯỜNG ĐẠI HỌC Y DƯỢC CẦN THƠ
KHOA Y
BỘ MÔN NGOẠI

KẾT QUẢ THI LÝ THUYẾT NGOẠI BỆNH LÝ 1
Năm 2016-2017

I. LỚP Y K39

I.1. Tình hình chung:

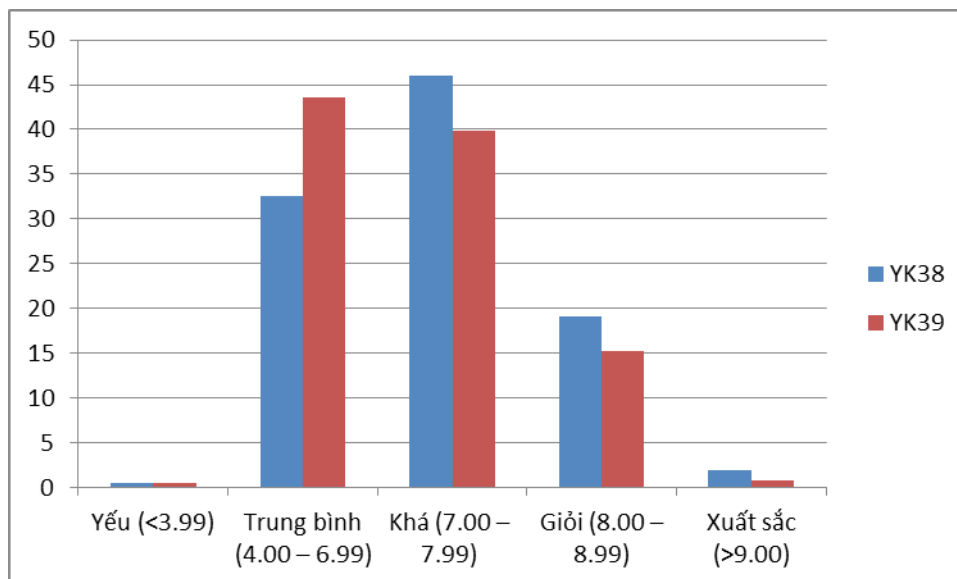
Tình hình	Số lượng (n)	Tỷ lệ (%)
Thi đạt	826	99,5
Thi lần 2	29	3,5
Học lại khóa sau	4	0,5
Tổng cộng	830	100

I.2. Phổ điểm ngoại bệnh lý 1:

Xếp loại	Số lượng (n)	Tỷ lệ (%)
Yếu (<3.99)	4	0,5
Trung bình (4.00 – 6.99)	362	43,6
Khá (7.00 – 7.99)	331	39,9
Giỏi (8.00 – 8.99)	126	15,2
Xuất sắc (>9.00)	7	0,8
Tổng cộng	830	100

II. ĐỐI SÁNH Y38 VÀ Y K39

Xếp loại	YK38		YK39	
	Số lượng (n)	Tỷ lệ (%)	Số lượng (n)	Tỷ lệ (%)
Yếu (<3.99)	4	0,5	4	0,5
Trung bình (4.00 – 6.99)	272	32,5	362	43,6
Khá (7.00 – 7.99)	385	46,0	331	39,9
Giỏi (8.00 – 8.99)	160	19,1	126	15,2
Xuất sắc (>9.00)	16	1,9	7	0,8
Tổng cộng	837	100	830	100



III. PHÂN TÍCH

Tỷ lệ sinh viên yếu không thay đổi. Tỷ lệ khá chiếm đại đa số nhưng giảm hơn so với năm trước 8%. Tỷ lệ trung bình tăng nhiều hơn năm trước 11%. Tỷ lệ giỏi giảm không đáng kể. Tỷ lệ xuất sắc rất ít và giảm hơn một nửa so với năm trước.

Cần Thơ, ngày 25 tháng 06 năm 2017

BCN BỘ MÔN

PGS. TS PHẠM VĂN NẶNG