

TRƯỜNG ĐẠI HỌC Y DƯỢC CẦN THƠ  
KHOA Y  
BỘ MÔN NGOẠI

**KẾT QUẢ THI LÝ THUYẾT NGOẠI BỆNH LÝ 1**  
**Năm 2015-2016**

**I. LỚP Y K38**

I.1. Tình hình chung:

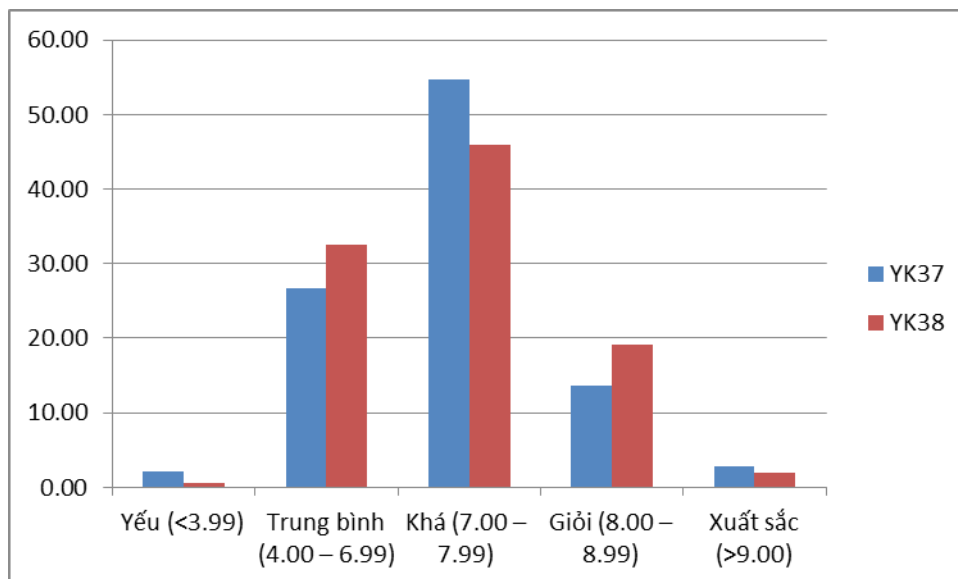
<b>Tình hình</b>	<b>Số lượng (n)</b>	<b>Tỷ lệ (%)</b>
Thi đạt	833	99,5
Thi lần 2	28	3,3
Học lại khóa sau	4	0,5
<b>Tổng cộng</b>	<b>837</b>	<b>100</b>

I.2. Phổ điểm ngoại bệnh lý 1:

<b>Xếp loại</b>	<b>Số lượng (n)</b>	<b>Tỷ lệ (%)</b>
Yếu (<3.99)	4	0,5
Trung bình (4.00 – 6.99)	272	32,5
Khá (7.00 – 7.99)	385	46,0
Giỏi (8.00 – 8.99)	160	19,1
Xuất sắc (>9.00)	16	1,9
<b>Tổng cộng</b>	<b>837</b>	<b>100</b>

**II. ĐỐI SÁNH Y37 VÀ Y K38**

<b>Xếp loại</b>	<b>YK37</b>		<b>YK38</b>	
	<b>Số lượng (n)</b>	<b>Tỷ lệ (%)</b>	<b>Số lượng (n)</b>	<b>Tỷ lệ (%)</b>
Yếu (<3.99)	13	2,1	4	0,5
Trung bình (4.00 – 6.99)	167	26,7	272	32,5
Khá (7.00 – 7.99)	342	54,7	385	46,0
Giỏi (8.00 – 8.99)	85	13,6	160	19,1
Xuất sắc (>9.00)	18	2,9	16	1,9
<b>Tổng cộng</b>	<b>625</b>	<b>100</b>	<b>837</b>	<b>100</b>



### III. PHÂN TÍCH

Tỷ lệ sinh viên yếu giảm hơn năm trước. Tỷ lệ khá chiếm đại đa số nhưng giảm hơn so với năm trước 8%. Tỷ lệ trung bình và giỏi có tăng không đáng kể. Tỷ lệ xuất sắc hầu như không đổi nhiều.

**Cần Thơ, ngày 10 tháng 07 năm 2016**

**BCN BỘ MÔN**

**PGS. TS PHẠM VĂN NĂNG**